



Finanziato  
dall'Unione europea  
NextGenerationEU



REGIONE DEL VENETO



PROTEZIONE CIVILE  
Presidenza del Consiglio dei Ministri  
Dipartimento della Protezione Civile

## Piano Nazionale di Ripresa e Resilienza

### Missione 2 - Componente 4 - Sub-investimento 2.1b



Agenzia Interregionale per il fiume Po

## Agenzia Interregionale per il Fiume Po



**ARGINE SINISTRO FIUME PO DI VENEZIA ABITATO DI MAZZORNO SINISTRO**  
**LAVORI DI SISTEMAZIONE ARGINALE - 1° STRALCIO**  
**CUP B68H22000340006**  
**PROGETTO ESECUTIVO**

ELABORATO:  
7.1

### COROGRAFIA GENERALE DI INQUADRAMEN- TO RO-E-1439

Perizia n° 1605  
in data 16/08/2023

**Progettista Coordinatore**

Dott. Geol. Pierpaolo Erbacci

**Collaboratore progettista**

Geom. Samuele Bergamaschi

**Collaboratore progettista**

Geom. Riccardo Bauce

**Collaboratore progettista**

Dott. Alberto Gobbi

**Collaboratore progettista**

Geom. Paolo Pellegrino

**Collaboratore progettista**

Dott. Ing. Antonio Picardi

**Collaboratore progettista**

Geom. Paolo Ronconi

**Collaboratore progettista**

Dott. Arch. Andrea Spinardi

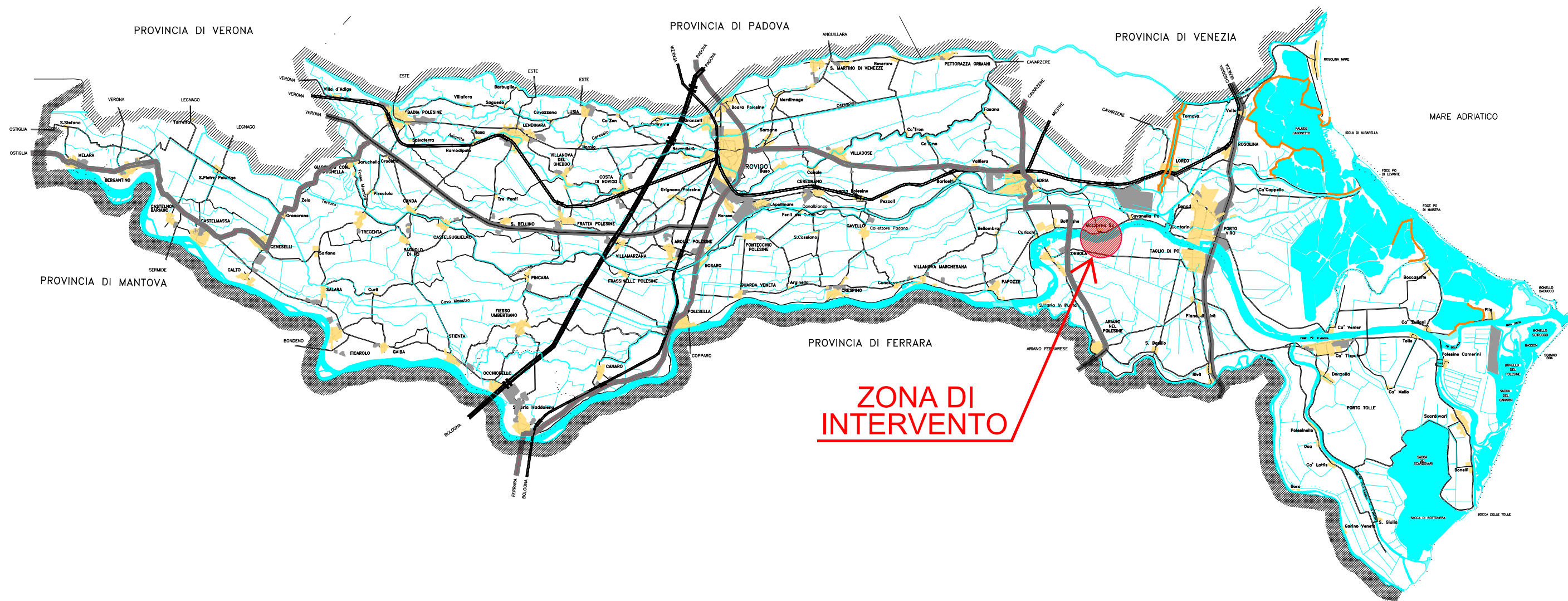
**Responsabile Unico del Procedimento**

Dott. Ing. Ettore Alberani

REV.

DESCRIZIONE

DATA



Ufficio Operativo di Rovigo

Corso del Popolo 129 - 45100 Rovigo Tel. 0425203111  
www.agenziapo.it ufficio-ro@agenziapo.it

OGGETTO			
ARGINE SINISTRO FIUME PO DI VENEZIA ABITATO DI MAZZORNO SINISTRO LAVORI DI SISTEMAZIONE ARGINALE 1° STRALCIO			
UBICAZIONE			
Via	Località	Comune	Stanti
	MAZZORNO SX	ADRIA	512-518
TAVOLA : COROGRAFIA GENERALE DI INQUADRAMENTO			

SCALA
1:300000
TAVOLA
7.1



Finanziato  
dall'Unione europea  
NextGenerationEU



REGIONE DEL VENETO



PROTEZIONE CIVILE  
Presidenza del Consiglio dei Ministri  
Dipartimento della Protezione Civile

## Piano Nazionale di Ripresa e Resilienza

### Missione 2 - Componente 4 - Sub-investimento 2.1b



Agenzia Interregionale per il fiume Po

## Agenzia Interregionale per il Fiume Po



**ARGINE SINISTRO FIUME PO DI VENEZIA ABITATO DI MAZZORNO SINISTRO**  
**LAVORI DI SISTEMAZIONE ARGINALE - 1° STRALCIO**  
**CUP B68H22000340006**  
**PROGETTO ESECUTIVO**

ELABORATO:  
7.2

### COROGRAFIA DI PROGETTO

Perizia n° 1605

RO-E-1439

in data 16/08/2023

**Progettista Coordinatore**

Dott. Geol. Pierpaolo Erbacci

**Collaboratore progettista**

Geom. Samuele Bergamaschi

**Collaboratore progettista**

Geom. Riccardo Bauce

**Collaboratore progettista**

Dott. Alberto Gobbi

**Collaboratore progettista**

Geom. Paolo Pellegrino

**Collaboratore progettista**

Dott. Ing. Antonio Picardi

**Collaboratore progettista**

Geom. Paolo Ronconi

**Collaboratore progettista**

Dott. Arch. Andrea Spinardi

**Responsabile Unico del Procedimento**

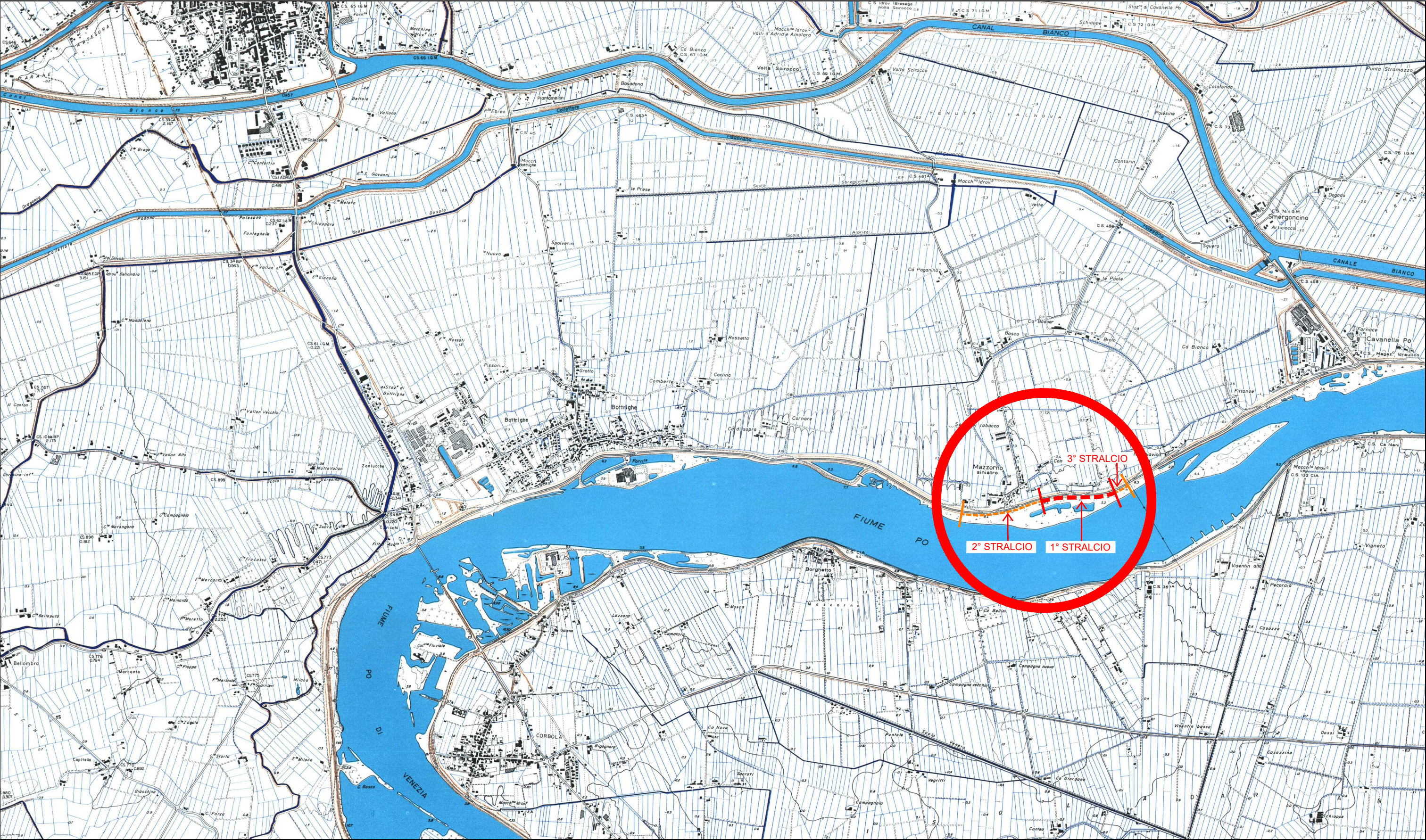
Dott. Ing. Ettore Alberani

REV.

DESCRIZIONE

DATA





Ufficio Operativo di Rovigo

Corso del Popolo 129 - 45100 Rovigo Tel. 0425203111  
www.agenziapo.itufficio-ro@agenziapo.it

OGGETTO			
ARGINE SINISTRO FIUME PO DI VENEZIA ABITATO DI MAZZORNO SINISTRO LAVORI DI SISTEMAZIONE ARGINALE 1° STRALCIO			
UBICAZIONE			
Via	Località	Comune	Stanti
	MAZZORNO SX	ADRIA	512-518
TAVOLA : COROGRAFIA DI PROGETTO			

SCALA
1:25000
TAVOLA
7.2





Finanziato  
dall'Unione europea  
NextGenerationEU



REGIONE DEL VENETO



PROTEZIONE CIVILE  
Presidenza del Consiglio dei Ministri  
Dipartimento della Protezione Civile

## Piano Nazionale di Ripresa e Resilienza

### Missione 2 - Componente 4 - Sub-investimento 2.1b



Agenzia Interregionale per il fiume Po

## Agenzia Interregionale per il Fiume Po



**ARGINE SINISTRO FIUME PO DI VENEZIA ABITATO DI MAZZORNO SINISTRO**

**LAVORI DI SISTEMAZIONE ARGINALE - 1° STRALCIO**

**CUP B68H22000340006**

**PROGETTO ESECUTIVO**

ELABORATO:

7.3

**PLANIMETRIE**

Perizia n° 1605

**RO-E-1439**

in data 16/08/2023

**Progettista Coordinatore**

Dott. Geol. Pierpaolo Erbacci

*Pierpaolo Erbacci*

**Collaboratore progettista**

Geom. Samuele Bergamaschi

*Samuele Bergamaschi*

**Collaboratore progettista**

Geom. Riccardo Baucé

*Riccardo Baucé*

**Collaboratore progettista**

Dott. Alberto Gobbi

*Alberto Gobbi*

**Collaboratore progettista**

Geom. Paolo Pellegrino

*Paolo Pellegrino*

**Collaboratore progettista**

Dott. Ing. Antonio Picardi

*Antonio Picardi*

**Collaboratore progettista**

Geom. Paolo Ronconi

*Paolo Ronconi*

**Collaboratore progettista**

Dott. Arch. Andrea Spinardi

*Andrea Spinardi*

**Responsabile Unico del Procedimento**

Dott. Ing. Ettore Alberani

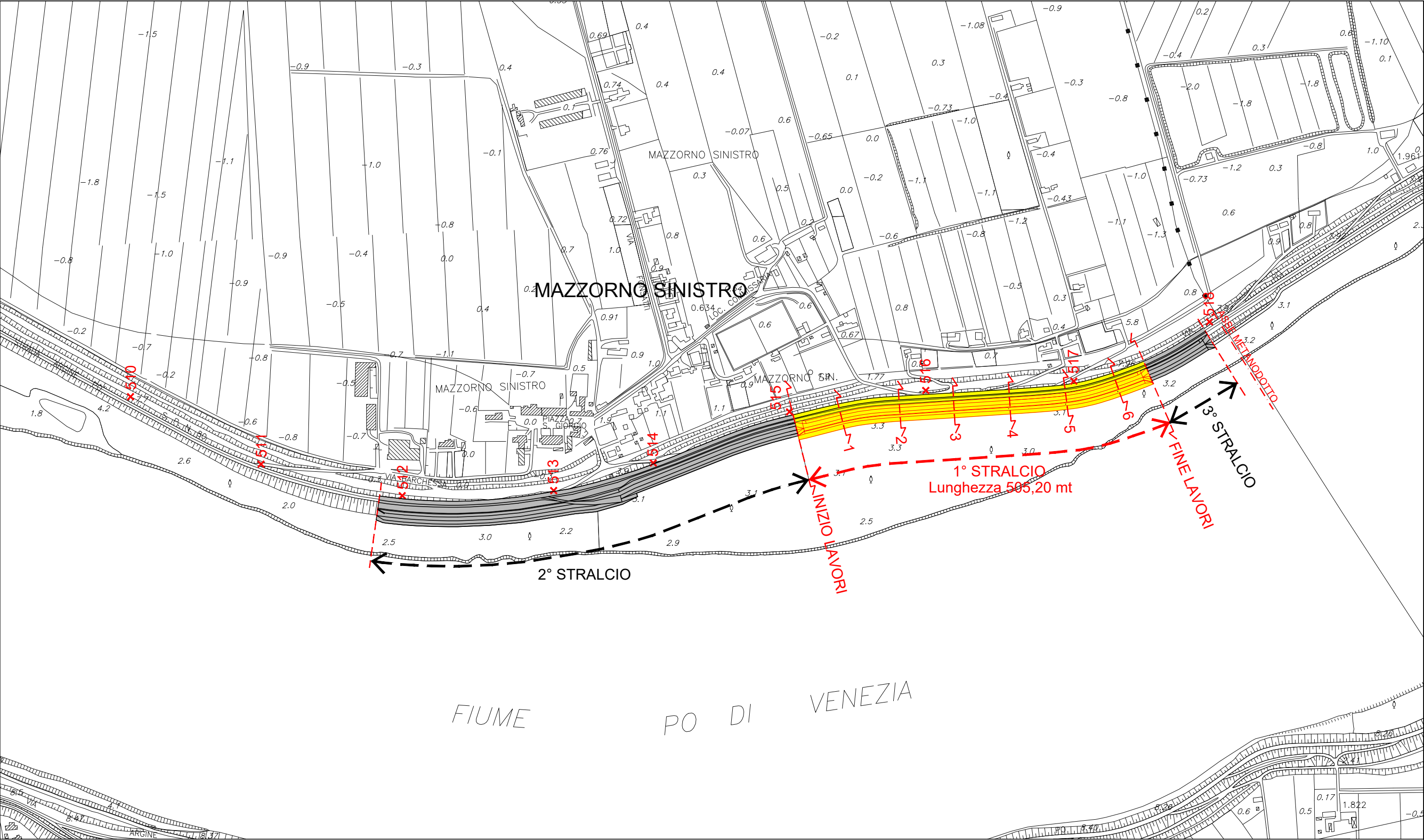
*Ettore Alberani*

REV.

DESCRIZIONE

DATA





Ufficio Operativo di Rovigo

Corso del Popolo 129 - 45100 Rovigo Tel. 0425203111  
www.agenziapo.itufficio-ro@agenziapo.it

OGGETTO			
ARGINE SINISTRO FIUME PO DI VENEZIA ABITATO DI MAZZORNO SINISTRO LAVORI DI SISTEMAZIONE ARGINALE 1° STRALCIO			
UBICAZIONE			
Via	Località	Comune	Stanti
	MAZZORNO SX	ADRIA	512-518
TAVOLA : PLANIMETRIA DI PROGETTO SU CTR			

SCALA
1:5000
TAVOLA
7.3





Finanziato  
dall'Unione europea  
NextGenerationEU



REGIONE DEL VENETO



PROTEZIONE CIVILE  
Presidenza del Consiglio dei Ministri  
Dipartimento della Protezione Civile

## Piano Nazionale di Ripresa e Resilienza

### Missione 2 - Componente 4 - Sub-investimento 2.1b



Agenzia Interregionale per il fiume Po

## Agenzia Interregionale per il Fiume Po



**ARGINE SINISTRO FIUME PO DI VENEZIA ABITATO DI MAZZORNO SINISTRO**  
**LAVORI DI SISTEMAZIONE ARGINALE - 1° STRALCIO**  
**CUP B68H22000340006**  
**PROGETTO ESECUTIVO**

ELABORATO:  
7.4

## PLANIMETRIE DI DETTAGLIO

Perizia n° 1605

RO-E-1439

in data 16/08/2023

**Progettista Coordinatore**

Dott. Geol. Pierpaolo Erbacci

**Collaboratore progettista**

Geom. Samuele Bergamaschi

**Collaboratore progettista**

Geom. Riccardo Bauce

**Collaboratore progettista**

Dott. Alberto Gobbi

**Collaboratore progettista**

Geom. Paolo Pellegrino

**Collaboratore progettista**

Dott. Ing. Antonio Picardi

**Collaboratore progettista**

Geom. Paolo Ronconi

**Collaboratore progettista**

Dott. Arch. Andrea Spinardi

**Responsabile Unico del Procedimento**

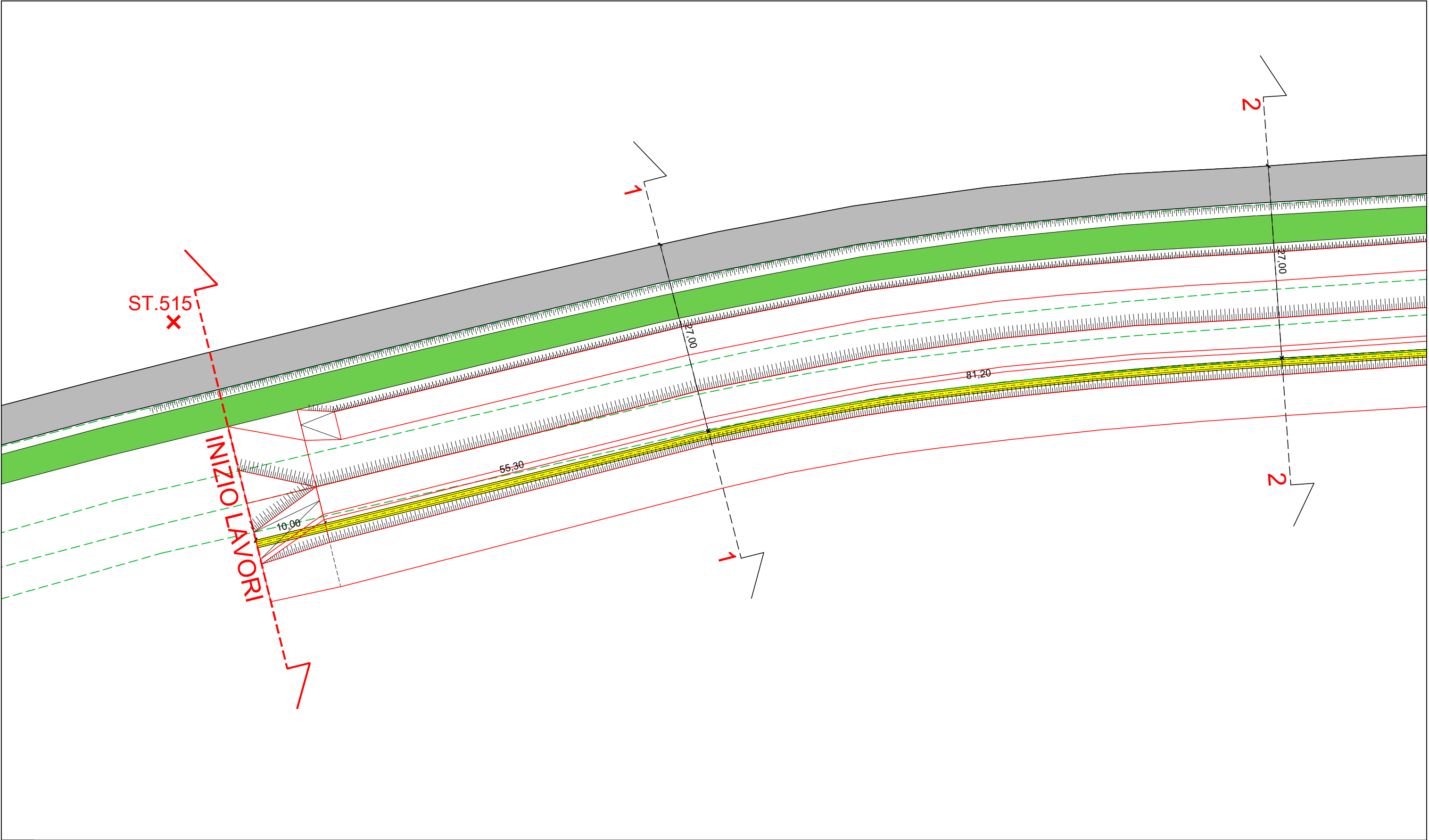
Dott. Ing. Ettore Alberani

REV.

DESCRIZIONE

DATA





LEGENDA

SOMMITA'

PISTA DI SERVIZIO

TERRENO STATO DI FATTO

PROGETTO

DIAFRAMMA

AIPO

Agenzia Interregionale per il fiume Po

Ufficio Operativo di Rovigo

Corso del Popolo 129 - 45100 Rovigo    Tel. 0425203111  
www.agenziapo.itufficio-ro@agenziapo.it

OGGETTO

ARGINE SINISTRO FIUME PO DI VENEZIA ABITATO DI MAZZORNO SINISTRO LAVORI DI SISTEMAZIONE ARGINALE 1° STRALCIO

UBICAZIONE

Via

Località

Comune

Stanti

MAZZORNO SX

ADRIA

512-518

TAVOLA : PLANIMETRIA DI DETTAGLIO

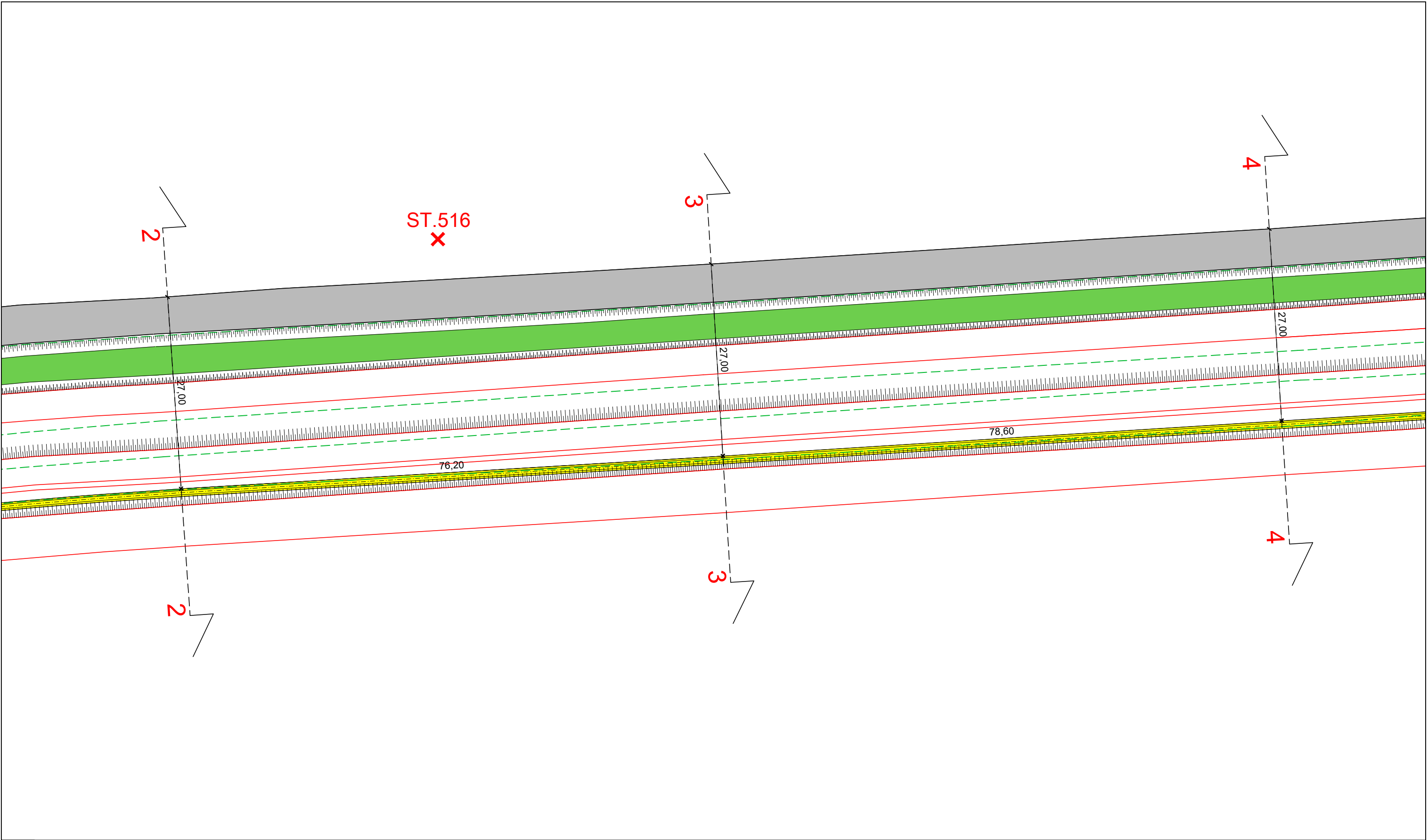
SCALA

1:500

TAVOLA

7.4





LEGENDA

SOMMITA'

PISTA DI SERVIZIO

TERRENO STATO DI FATTO

PROGETTO

DIAFRAMMA

AIPO

Agenzia Interregionale per il fiume Po

Ufficio Operativo di Rovigo

Corso del Popolo 129 - 45100 Rovigo    Tel. 0425203111  
www.agenziapo.itufficio-ro@agenziapo.it

OGGETTO

ARGINE SINISTRO FIUME PO DI VENEZIA ABITATO DI MAZZORNO SINISTRO LAVORI DI SISTEMAZIONE ARGINALE 1° STRALCIO

UBICAZIONE

Via

Località

Comune

Stanti

MAZZORNO SX

ADRIA

512-518

TAVOLA : PLANIMETRIA DI DETTAGLIO

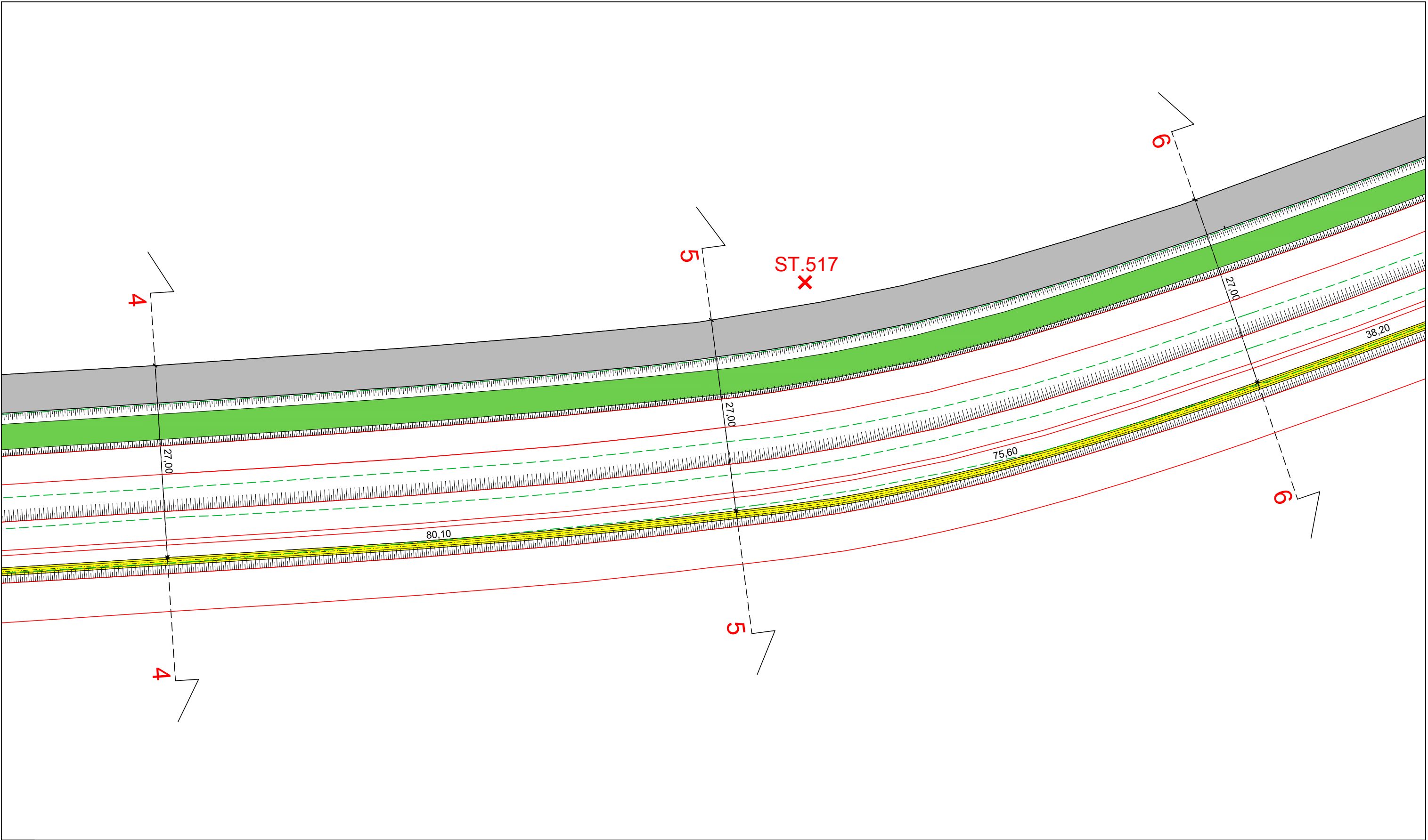
SCALA

1:500

TAVOLA

7.4





LEGENDA

SOMMITA'

PISTA DI SERVIZIO

TERRENO STATO DI FATTO

PROGETTO

DIAFRAMMA



**AIPO**

Agenzia Interregionale per il fiume Po

Ufficio Operativo di Rovigo

Corso del Popolo 129 - 45100 Rovigo    Tel. 0425203111  
www.agenziapo.itufficio-ro@agenziapo.it

OGGETTO

ARGINE SINISTRO FIUME PO DI VENEZIA ABITATO DI MAZZORNO SINISTRO LAVORI DI SISTEMAZIONE ARGINALE 1° STRALCIO

UBICAZIONE

Via

Località

Comune

Stanti

MAZZORNO SXADRIA512-518

TAVOLA : PLANIMETRIA DI DETTAGLIO

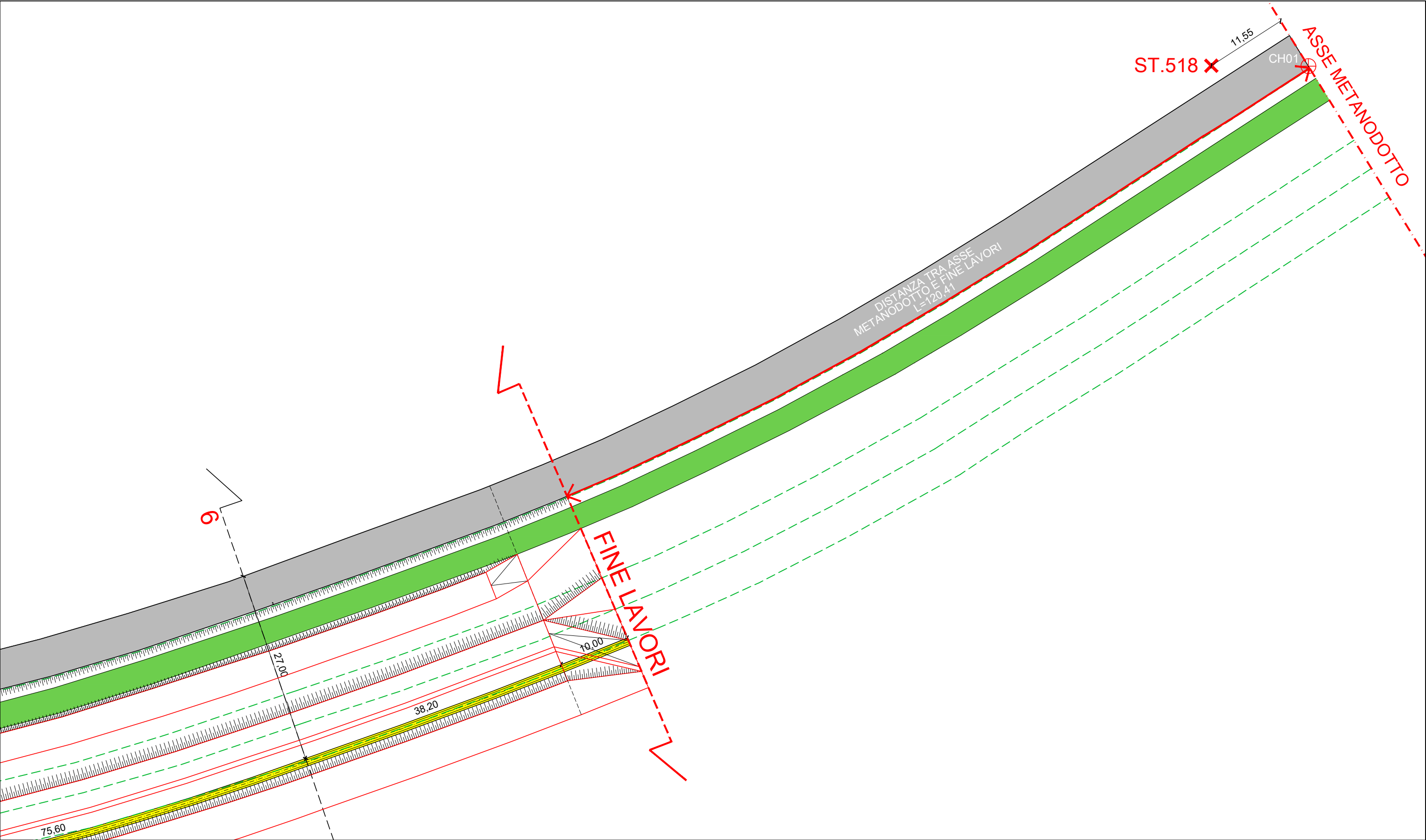
SCALA

1:500

TAVOLA

7.4





LEGENDA

SOMMITA'

PISTA DI SERVIZIO

TERRENO STATO DI FATTO

PROGETTO

DIAFRAMMA

CH01

CHIODO SUL MANTO STRADALE  
CORRISPONDENTE ALLA PROIEZIONE  
VERTICALE DELL'ASSE DEL METANODOTTO

COORDINATE WGS84  
LONG. 12.135095771166666  
LAT. 45.022492924333335  
ALT. 50.0264

ALTITUDINE Q.TA ASSOLUTA  
ALT. 7.787

AIPO

Agenzia Interregionale per il fiume Po

Ufficio Operativo di Rovigo

Corso del Popolo 129 - 45100 Rovigo    Tel. 0425203111  
www.agenziapo.itufficio-ro@agenziapo.it

OGGETTO

ARGINE SINISTRO FIUME PO DI VENEZIA ABITATO DI  
MAZZORNO SINISTRO LAVORI DI SISTEMAZIONE ARGINALE  
1° STRALCIO

UBICAZIONE

Via

Località

Comune

Stanti

MAZZORNO SX

ADRIA

512-518

TAVOLA : PLANIMETRIA DI DETTAGLIO

SCALA

1:500

TAVOLA

7.4





Finanziato  
dall'Unione europea  
NextGenerationEU



REGIONE DEL VENETO



PROTEZIONE CIVILE  
Presidenza del Consiglio dei Ministri  
Dipartimento della Protezione Civile

## Piano Nazionale di Ripresa e Resilienza

### Missione 2 - Componente 4 - Sub-investimento 2.1b



Agenzia Interregionale per il fiume Po

## Agenzia Interregionale per il Fiume Po



**ARGINE SINISTRO FIUME PO DI VENEZIA ABITATO DI MAZZORNO SINISTRO**  
**LAVORI DI SISTEMAZIONE ARGINALE - 1° STRALCIO**  
**CUP B68H22000340006**  
**PROGETTO ESECUTIVO**

ELABORATO:  
7.5

### SEZIONE TIPO E PARTICOLARI COSTRUTTIVI

Perizia n° 1605

in data 16/08/2023

RO-E-1439

**Progettista Coordinatore**

Dott. Geol. Pierpaolo Erbacci

**Collaboratore progettista**

Geom. Samuele Bergamaschi

**Collaboratore progettista**

Geom. Riccardo Bauce

**Collaboratore progettista**

Dott. Alberto Gobbi

**Collaboratore progettista**

Geom. Paolo Pellegrino

**Collaboratore progettista**

Dott. Ing. Antonio Picardi

**Collaboratore progettista**

Geom. Paolo Ronconi

**Collaboratore progettista**

Dott. Arch. Andrea Spinardi

**Responsabile Unico del Procedimento**

Dott. Ing. Ettore Alberani

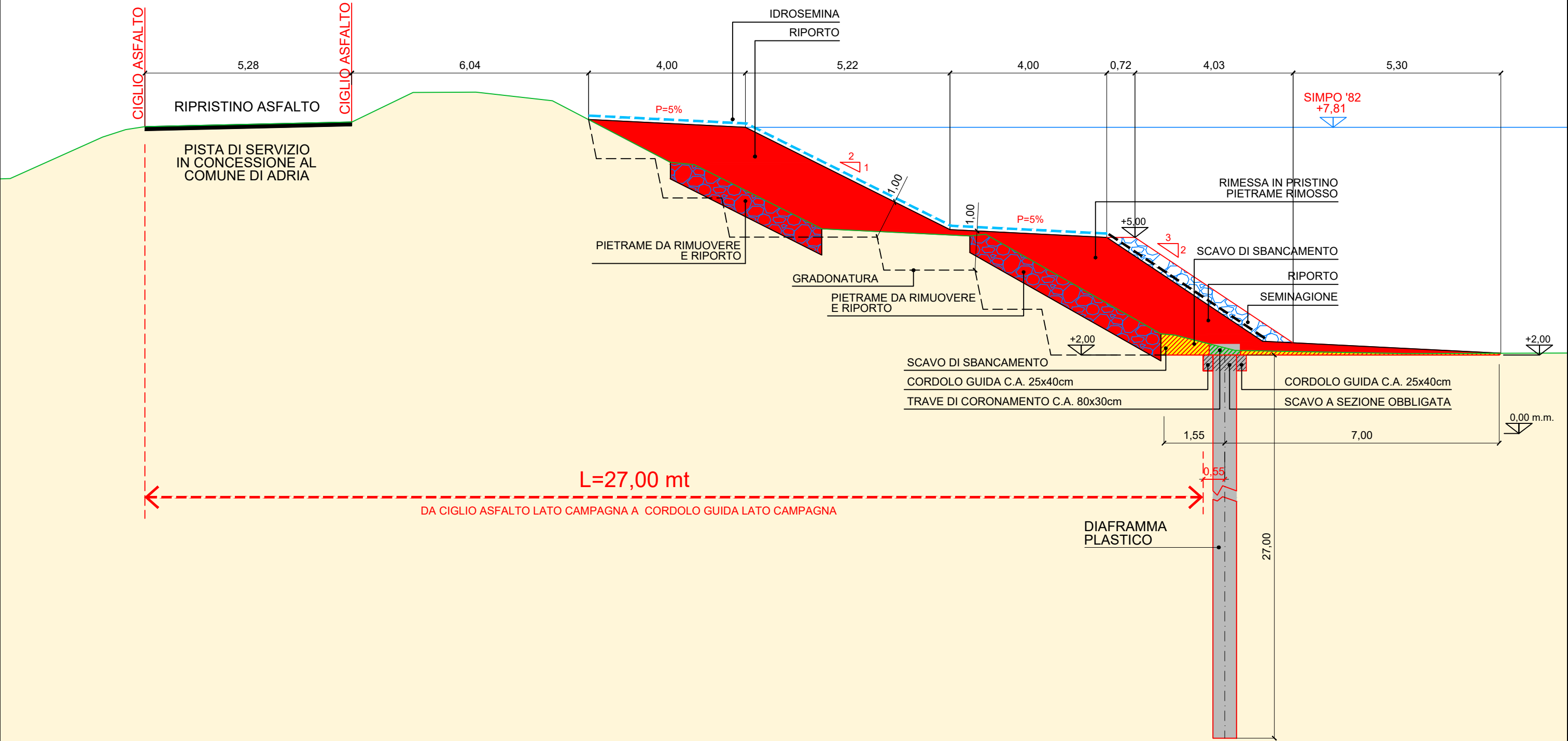
REV.

DESCRIZIONE

DATA



SEZIONE TIPO (1°STRALCIO)  
(corrispondente alla SEZIONE 4)



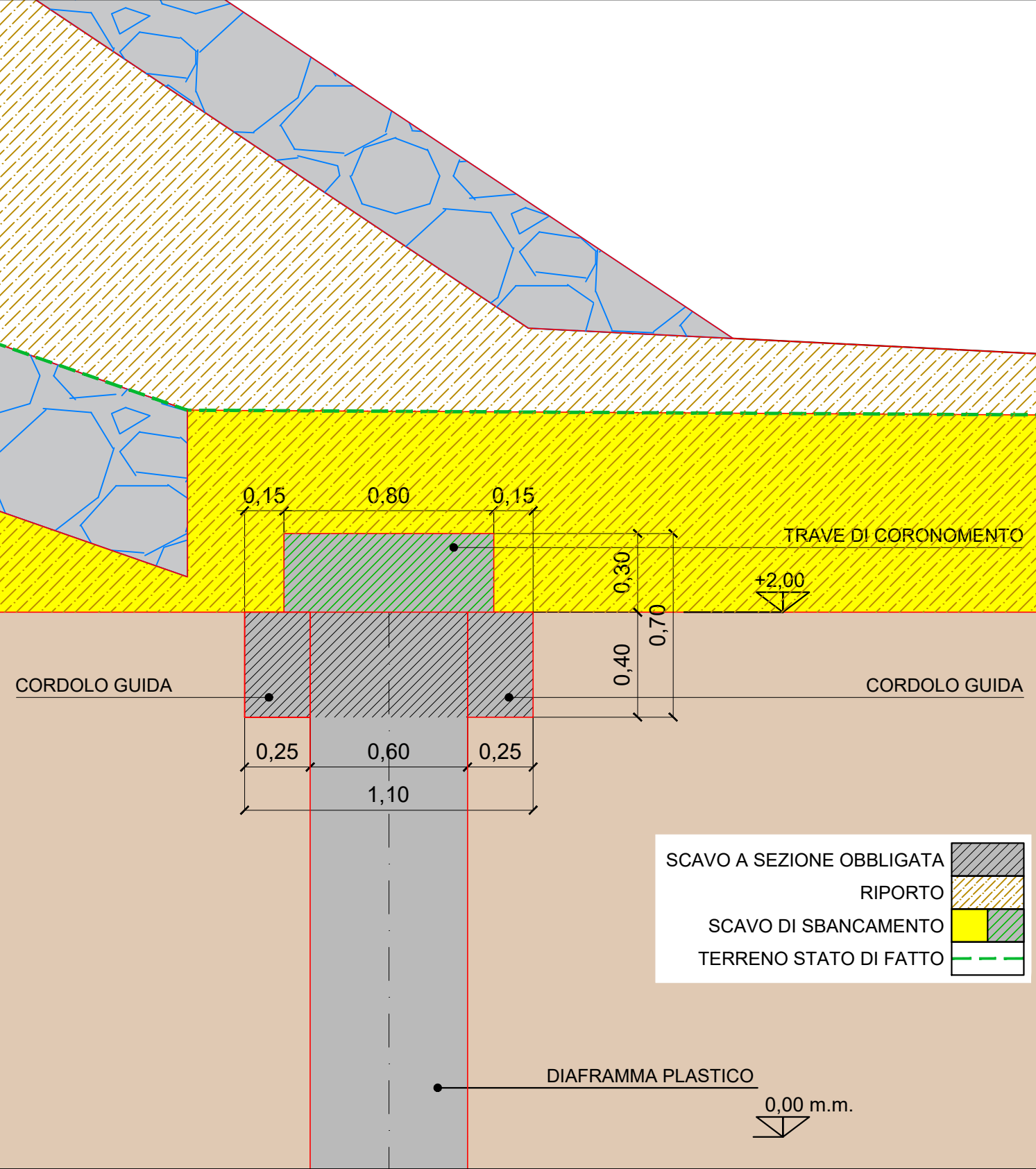
Ufficio Operativo di Rovigo

Corso del Popolo 129 - 45100 Rovigo Tel. 0425203111  
www.agenziapo.itufficio-ro@agenziapo.it

OGGETTO			
ARGINE SINISTRO FIUME PO DI VENEZIA ABITATO DI MAZZORNO SINISTRO LAVORI DI SISTEMAZIONE ARGINALE 1° STRALCIO			
UBICAZIONE			
Via	Località	Comune	Stanti
	MAZZORNO SX	ADRIA	512-518
TAVOLA : SEZIONE TIPOLOGICA			

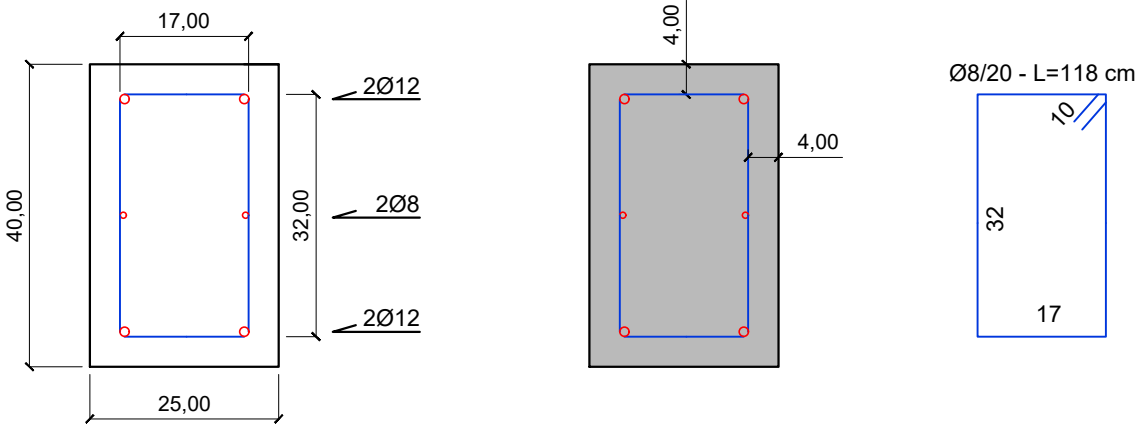
SCALA
1:100
TAVOLA
7.5

**DETTAGLIO COSTRUTTIVO**  
 CORDOLI GUIDA E TRAVE DI CORONAMENTO DIAFRAMMA \_ Scala 1:20

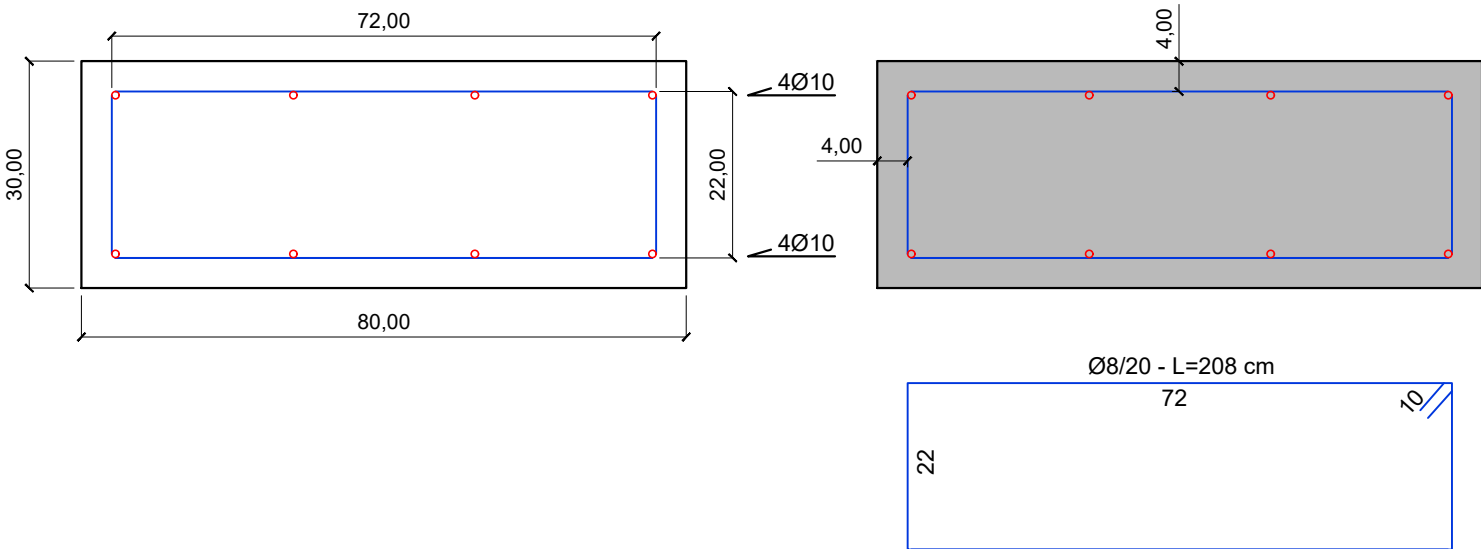


**DETTAGLI COSTRUTTIVI**  
 ARMATURE CORDOLI GUIDA E TRAVE DI CORONAMENTO \_ Scala 1:10

CORDOLO GUIDA C.A. acciaio FeB450C controllato, cls tipo C 25/30 XC1  
 NOTE: Copriferro minimo 4 cm, sovrapposizioni armature 40Ø minimo



TRAVE DI CORONAMENTO C.A. acciaio FeB450C controllato, cls tipo C 25/30 XC1  
 NOTE: Copriferro minimo 4 cm, sovrapposizioni armature 40Ø minimo




**AIPO**  
 Agenzia Interregionale per il fiume Po  
 Ufficio Operativo di Rovigo  
 Corso del Popolo 129 - 45100 Rovigo Tel. 0425203111  
 www.agenziapo.it ufficio-ro@agenziapo.it

OGGETTO			
ARGINE SINISTRO FIUME PO DI VENEZIA ABITATO DI MAZZORNO SINISTRO LAVORI DI SISTEMAZIONE ARGINALE 1° STRALCIO			
UBICAZIONE			
Via	Località	Comune	Stanti
	MAZZORNO SX	ADRIA	512-518
TAVOLA : DETT. COSTR. CORDOLI GUIDA E TRAVE DI CORONAMENTO			

SCALA
1:10-1:20
TAVOLA
7.5





Finanziato  
dall'Unione europea  
NextGenerationEU



REGIONE DEL VENETO



PROTEZIONE CIVILE  
Presidenza del Consiglio dei Ministri  
Dipartimento della Protezione Civile

## Piano Nazionale di Ripresa e Resilienza

### Missione 2 - Componente 4 - Sub-investimento 2.1b



Agenzia Interregionale per il fiume Po

## Agenzia Interregionale per il Fiume Po



**ARGINE SINISTRO FIUME PO DI VENEZIA ABITATO DI MAZZORNO SINISTRO**  
**LAVORI DI SISTEMAZIONE ARGINALE - 1° STRALCIO**  
**CUP B68H22000340006**  
**PROGETTO ESECUTIVO**

ELABORATO:  
7.6

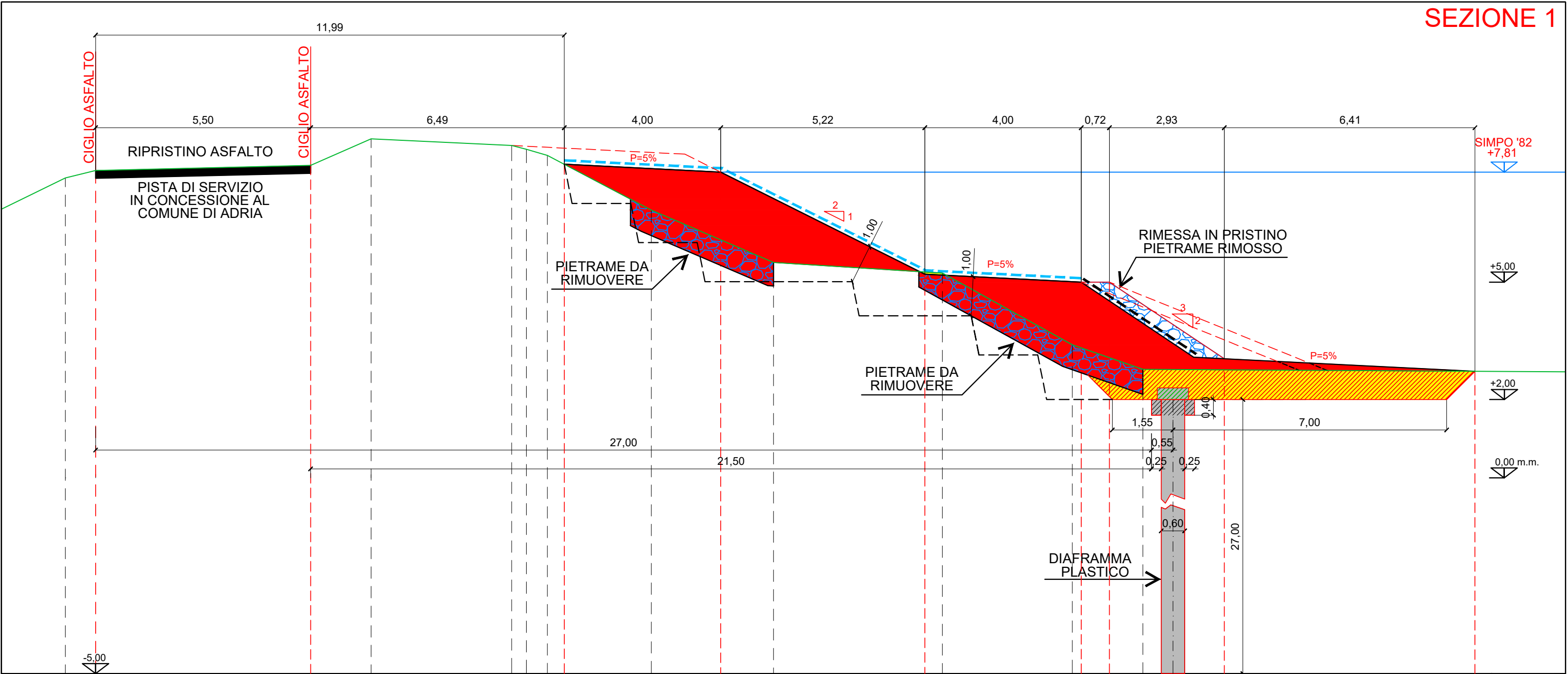
## SEZIONI TRASVERSALI DIAFRAMMA RO-E-1439

Perizia n° 1605  
in data 16/08/2023

<b>Progettista Coordinatore</b>	Dott. Geol. Pierpaolo Erbacci
Collaboratore progettista	Geom. Samuele Bergamaschi
Collaboratore progettista	Geom. Riccardo Bauce
Collaboratore progettista	Dott. Alberto Gobbi
Collaboratore progettista	Geom. Paolo Pellegrino
Collaboratore progettista	Dott. Ing. Antonio Picardi
Collaboratore progettista	Geom. Paolo Ronconi
Collaboratore progettista	Dott. Arch. Andrea Spinardi
<b>Responsabile Unico del Procedimento</b>	<b>Dott. Ing. Ettore Alberani</b>

REV.	DESCRIZIONE	DATA

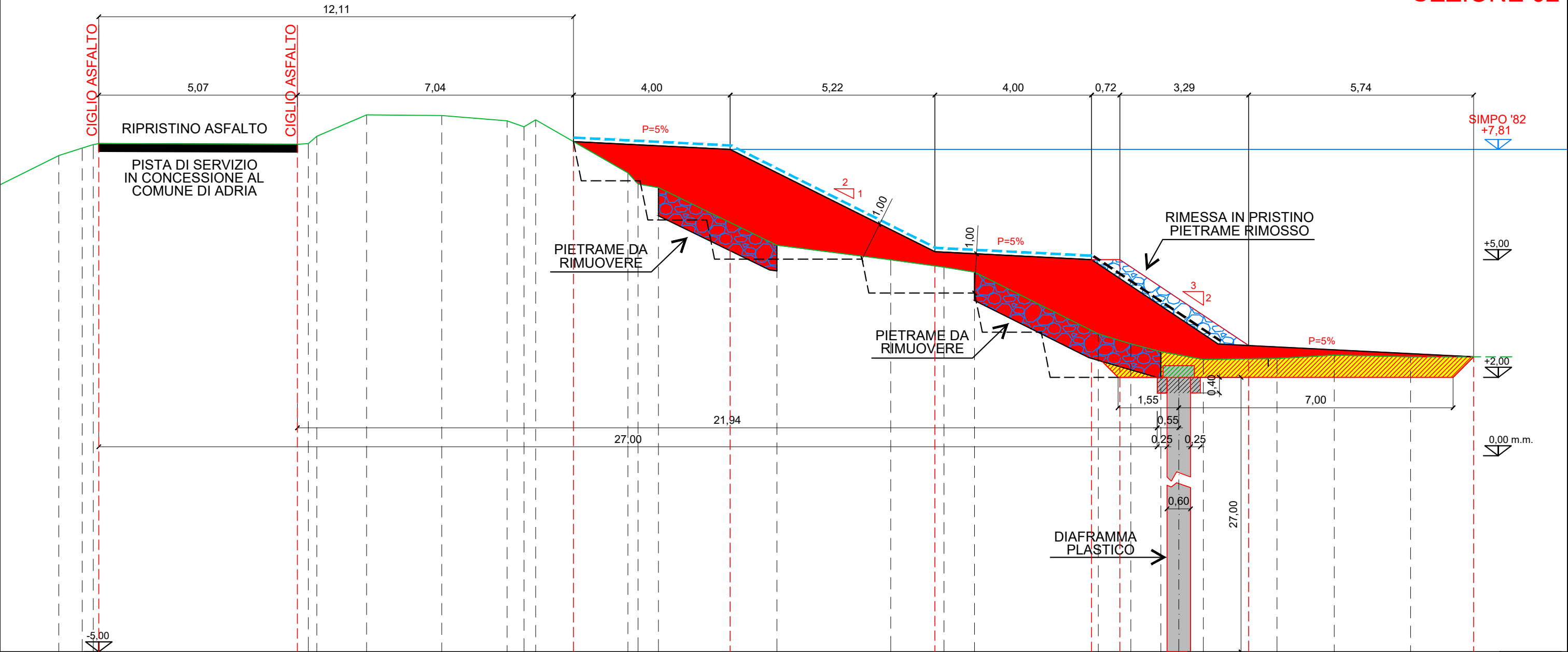
SEZIONE 1



7.66	7.85	7.98	8.66	8.49	8.39	8.24	6.84	5.50	5.23	3.40	2.77	Q.T.
0.03	0.77	5.55	1.50	3.59	0.38	0.54	2.66	3.12	4.32	3.33	1.80	D.P.T.
7.85	7.98	8.01	7.81	5.20	5.00	5.00	3.05	2.72				Q.P.
5.50	6.49	4.00	5.22	4.00	0.72	2.93	6.41					D.P.A.P.
0.00	5.50	11.99	15.99	21.21	25.21	25.93	28.86	28.86				D.PR.P.

<div><div></div><div>RICAMBIAMENTO PIETrame</div><div>mq 6.10</div></div> <div><div></div><div>SCAVO A SEZIONE OBBLIGATA</div><div>mq 0.44</div></div> <div><div></div><div>SCAVO DI SBANCAMENTO</div><div>mq 6.45</div></div> <div><div></div><div>RIPORTO</div><div>mq 28.60</div></div> <div><div></div><div>IDROSEMINA</div><div>mt 13.85</div></div> <div><div></div><div>SEMINAGIONE</div><div>mt 3.46</div></div>	<div>C04.094.005 m 12.36</div> <div>C04.094.025 m 10.33</div>	<div>Q.T. = QUOTE TERRENO</div> <div>D.P.T. = DISTANZE PARZIALI TERRENO</div> <div>Q.P. = QUOTE DI PROGETTO</div> <div>D.P.A.P. = DISTANZE PARZIALI DI PROGETTO</div> <div>D.PR.P. = DISTANZE PROGRESSIVE DI PROGETTO</div>	<div>PROGRESSIVE</div> <div>DIST.PROGR.: mt 65.30</div> <div>DIST.PREC.: mt 65.30</div> <div>DIST.SUCC.: mt 81.20</div>	<div><div>AIPO</div><div>Agenzia Interregionale per il fiume Po</div></div> <div>Ufficio Operativo di Rovigo</div> <div>Corso del Popolo 129 - 45100 Rovigo Tel. 0425203111</div> <div>www.agenziapo.itufficio-ro@agenziapo.it</div>	<div>OGGETTO</div> <div>ARGINE SINISTRO Fiume Po di Venezia Abitato di MAZZORNO SINISTRO LAVORI di SISTEMAZIONE ARGINALE 1° STRALCIO</div> <div>UBICAZIONE</div> <div>Via Località Comune Stanti</div> <div>MAZZORNO SX ADRIA 512-518</div> <div>TAVOLA: SEZIONE 1</div>	<div>SCALA</div> <div>1:100</div> <div>TAVOLA</div> <div>7.6</div>
--	---	---	---	--	--	--





7.65	7.84	7.93	7.96	8.14	8.69	8.67	8.54	8.38	8.56	7.21	6.93	6.84	5.37	5.00	4.81	4.68	3.11	2.85	2.65	2.45	2.48	2.57	2.52	Q.T.
7.8	0.60	0.28	0.22	1.27	1.92	1.67	0.43	0.30	2.35	0.26	0.52	3.03	2.90	1.36	0.78	3.16	0.83	0.77	1.08	1.88	1.46	1.95		D.P.T.
7.96	7.94	8.01	7.81	5.20	5.00	5.00	2.81	2.52																Q.P.
5.07	7.04	4.00	5.22	4.00	0.72	3.29	5.74																	D.P.A.P.
0.00	5.07	12.11	16.11	21.33	25.33	26.05	29.34	29.34																D.PR.P.

	RIMANEGGIAMENTO PIETRAMI	mq	5.54
	SCAVO A SEZIONE OBBLIGATA	mq	0.44
	SCAVO DI SBANCAMENTO	mq	4.20
	RIPORTO	mq	28.84
	IDROSEMINA	mt	13.85
	SEMINAGIONE	mt	3.88

C04.094.005 m 14.77  
C04.094.025 m 8.55

SEZIONE  
**02**

Q.T. = QUOTE TERRENO  
D.P.T. = DISTANZE PARZIALI TERRENO  
Q.P. = QUOTE DI PROGETTO  
D.P.A.P. = DISTANZE PARZIALI DI PROGETTO  
D.PR.P. = DISTANZE PROGRESSIVE DI PROGETTO

PROGRESSIVE DIAFRAMMA
DIST.PROGR.: mt 146.50
DIST.PREC.: mt 81.20
DIST.SUCC.: mt 76.20



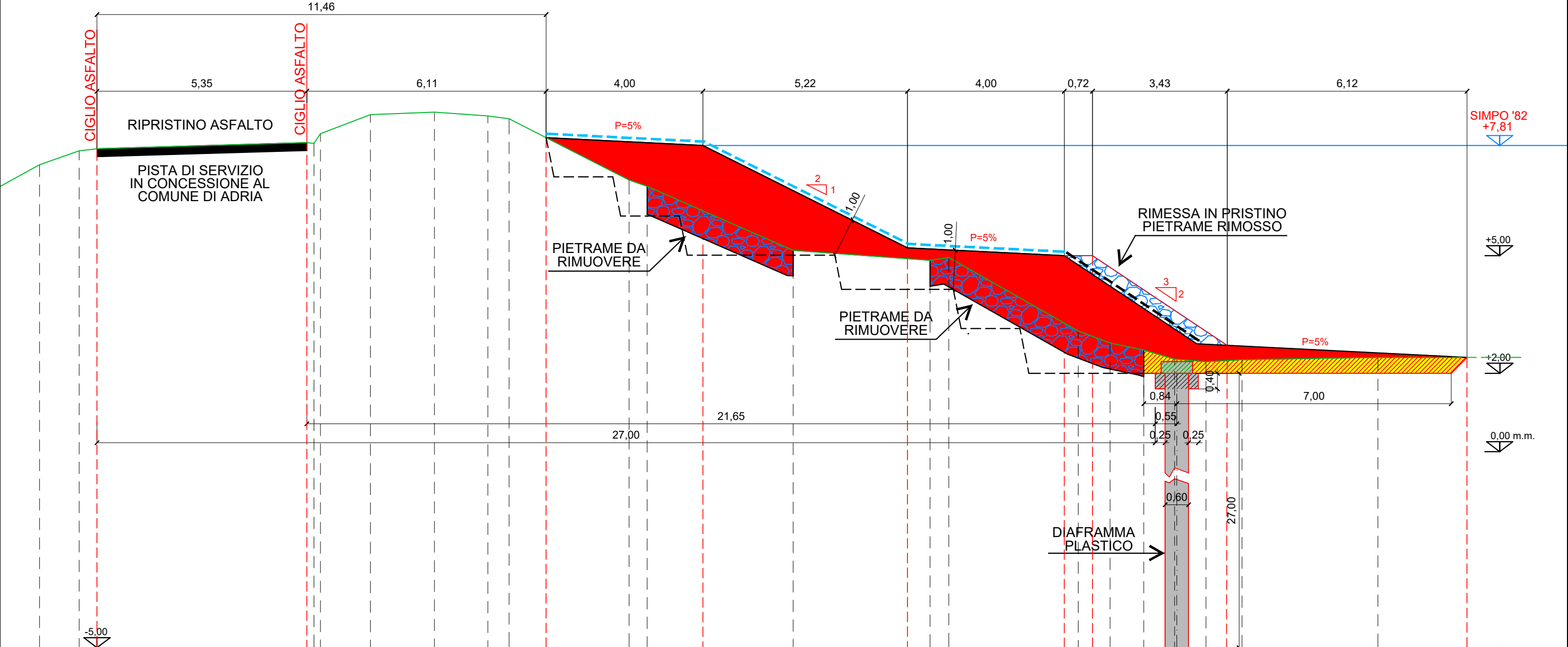
Agenzia Interregionale per il fiume Po

Ufficio Operativo di Rovigo

Corso del Popolo 129 - 45100 Rovigo Tel. 0425203111  
www.agenziapo.itufficio-ro@agenziapo.it

OGGETTO	ARGINE SINISTRO FIUME PO DI VENEZIA ABITATO DI MAZZORNO SINISTRO LAVORI DI SISTEMAZIONE ARGINALE 1° STRALCIO
UBICAZIONE	Via Località Comune Stanti MAZZORNO SX ADRIA 512-518
TAVOLA	SEZIONE 02

SCALA	1:100
TAVOLA	7.6



	7.32	7.67	7.72		7.88	8.11	8.60	8.66	8.56	8.49		6.93	6.77		5.13		4.88	4.95		3.08	2.77	2.59	2.36	2.29	2.34		2.40	Q.T.
6	1.01	0.45		5.35	0.18	1.28	1.63	1.36	0.54		3.04	0.48		3.36		3.48	0.49		3.30	0.81	0.86	0.78	0.80	0.92		3.47		D.P.T.
		7.72		7.88							8.01			7.81		5.20			5.00	5.00			2.71			2.40	Q.P.	
				5.35			6.11				4.00			5.22		4.00			0.72		3.42			6.14			D.P.A.P.	
	0.00			5.35			11.46				15.46			20.68		24.68	25.40						28.82		34.95		D.PR.P.	

RIMANEGGIAMENTO PIETrame	mq	6.56
SCAVO A SEZIONE OBBLIGATA	mq	0.44
SCAVO DI SBANCAMENTO	mq	3.07
RIPORTO	mq	27.68
IDROSEMINA	mt	13.85
SEMINAGIONE	mt	4.06

C04.094.005 m 12.63

C04.094.025 m 10.10

SEZIONE

03

Q.T. = QUOTE TERRENO

D.P.T. = DISTANZE PARZIALI TERRENO

Q.P. = QUOTE DI PROGETTO

D.P.A.P. = DISTANZE PARZIALI DI PROGETTO

D.PR.P. = DISTANZE PROGRESSIVE DI PROGETTO

PROGRESSIVE DIAFRAMMA

DIST.PROGR.: mt 222.70

DIST.PREC.: mt 76.20

DIST.SUCC.: mt 78.60

Ufficio Operativo di Rovigo

Corso del Popolo 129 - 45100 Rovigo Tel. 0425203111

www.agenziapo.itufficio-ro@agenziapo.it

OGGETTO

ARGINE SINISTRO FIUME PO DI VENEZIA ABITATO DI MAZZORNO SINISTRO LAVORI DI SISTEMAZIONE ARGINALE 1° STRALCIO

UBICAZIONE

Via Località Comune Stanti

MAZZORNO SX ADRIA 512-518

TAVOLA: SEZIONE 03

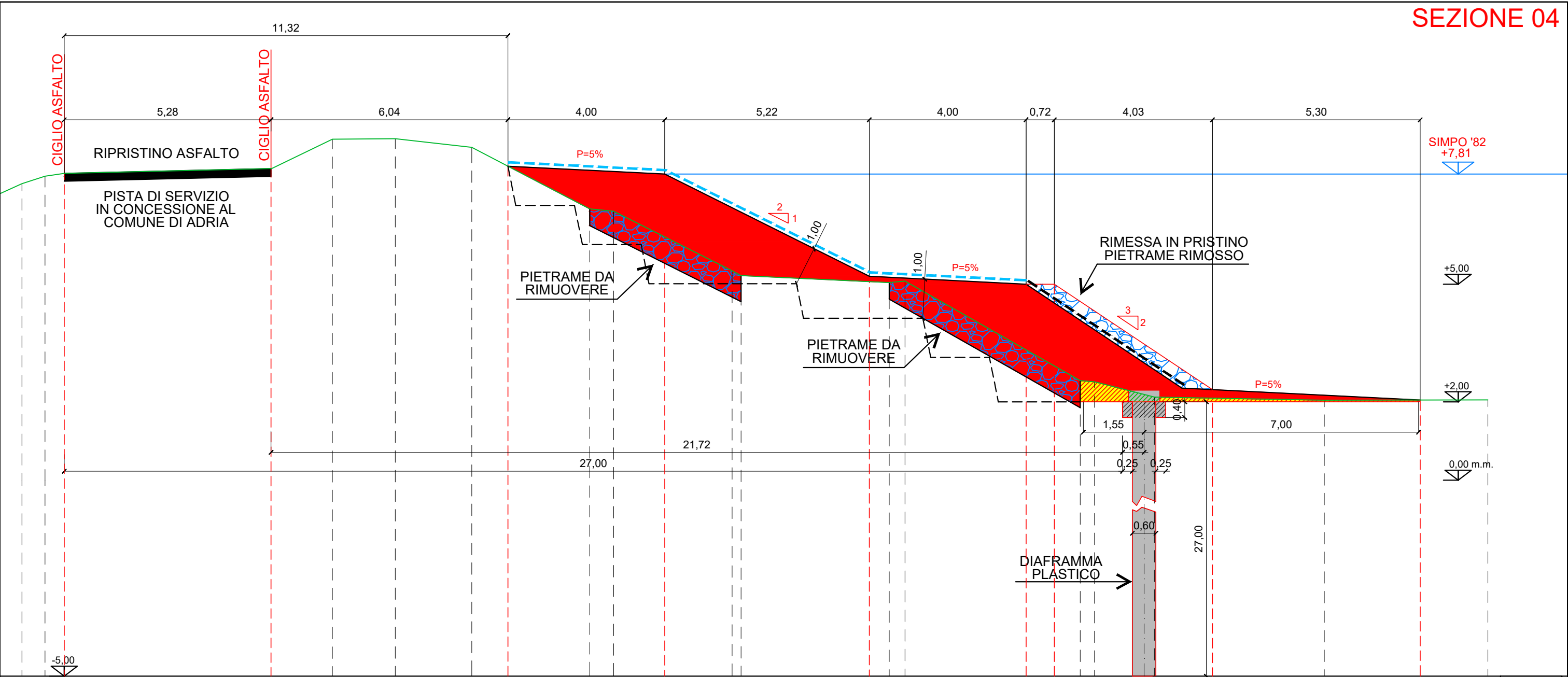
SCALA

1:100

TAVOLA

7.6





7.56	7.75	7.83		7.95	8.70	8.71	8.49		6.92	6.86		5.34	5.22		5.04	5.08		2.54	2.51		2.12		2.04		2.05	Q.T.		
0.59	0.49		5.29		1.55	1.61	1.95		3.01	0.61		3.02	0.23		3.78	0.40		4.47	0.36		1.53		4.34		4.17	D.P.T.		
	7.83			7.95			2.29				7.81				5.20			5.00	5.00			2.31			2.05	Q.P.		
			5.28			6.04			4.00			5.22			4.00			0.72			4.03			5.30			D.P.A.P.	
0.00			5.28				11.32				15.32				20.54			24.54	25.26			29.29			34.67			D.PR.P.

	RIMANEGGIAMENTO PIETrame	mq	5.82
	SCAVO A SEZIONE OBBLIGATA	mq	0.44
	SCAVO DI SBANCAMENTO	mq	1.12
	RIPORTO	mq	24.32
	IDROSEMINA	mt	13.85
	SEMINAGIONE	mt	4.78

C04.094.005	m	12.47
C04.094.025	m	9.81
SEZIONE		
04		

Q.T. = QUOTE TERRENO
D.P.T. = DISTANZE PARZIALI TERRENO
Q.P. = QUOTE DI PROGETTO
D.P.A.P. = DISTANZE PARZIALI DI PROGETTO
D.PR.P. = DISTANZE PROGRESSIVE DI PROGETTO
PROGRESSIVE DIAFRAMMA
DIST.PROGR. : mt 301.30
DIST.PREC. : mt 78.60
DIST.SUCC. : mt 80.10



Agenzia Interregionale per il fiume Po

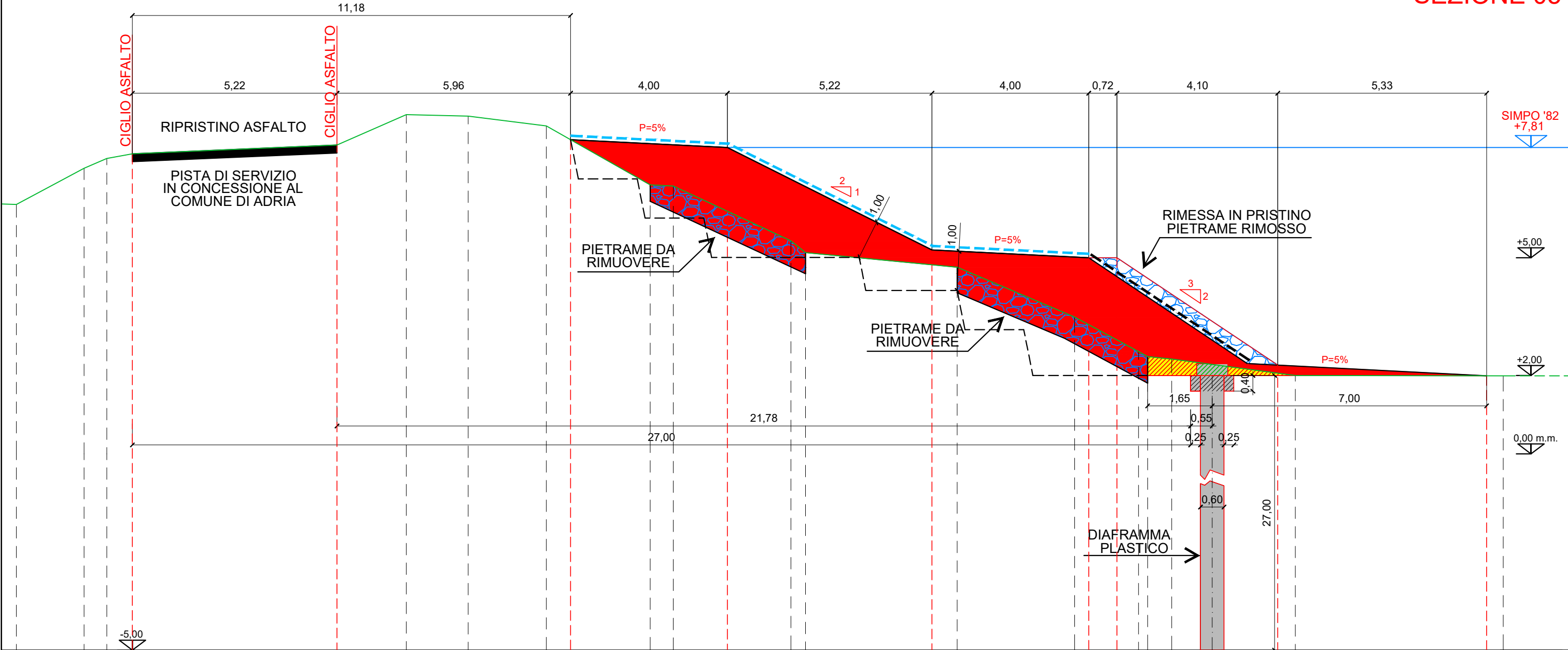
Ufficio Operativo di Rovigo

Corso del Popolo 129 - 45100 Rovigo Tel. 0425203111  
www.agenziapo.itufficio-ro@agenziapo.it

OGGETTO			
ARGINE SINISTRO FIUME PO DI VENEZIA ABITATO DI MAZZORNO SINISTRO LAVORI DI SISTEMAZIONE ARGINALE 1° STRALCIO			
UBICAZIONE			
Via	Località	Comune	Stanti
	MAZZORNO SX	ADRIA	512-518
TAVOLA : SEZIONE 04			

SCALA
1:100
TAVOLA
7.6

SEZIONE 05



6.36																																																																																																																																																																																																																																																																																																																																																																																																																																																																																																																																																																																																																																																																																																																																																																																																																																																																																																																																																																																																																																																																																																																																																																																																																																																																																																																																																																																																																																																																																																																																																																									
------	--	--	--	--	--	--	--	--	--	--	--	--	--	--	--	--	--	--	--	--	--	--	--	--	--	--	--	--	--	--	--	--	--	--	--	--	--	--	--	--	--	--	--	--	--	--	--	--	--	--	--	--	--	--	--	--	--	--	--	--	--	--	--	--	--	--	--	--	--	--	--	--	--	--	--	--	--	--	--	--	--	--	--	--	--	--	--	--	--	--	--	--	--	--	--	--	--	--	--	--	--	--	--	--	--	--	--	--	--	--	--	--	--	--	--	--	--	--	--	--	--	--	--	--	--	--	--	--	--	--	--	--	--	--	--	--	--	--	--	--	--	--	--	--	--	--	--	--	--	--	--	--	--	--	--	--	--	--	--	--	--	--	--	--	--	--	--	--	--	--	--	--	--	--	--	--	--	--	--	--	--	--	--	--	--	--	--	--	--	--	--	--	--	--	--	--	--	--	--	--	--	--	--	--	--	--	--	--	--	--	--	--	--	--	--	--	--	--	--	--	--	--	--	--	--	--	--	--	--	--	--	--	--	--	--	--	--	--	--	--	--	--	--	--	--	--	--	--	--	--	--	--	--	--	--	--	--	--	--	--	--	--	--	--	--	--	--	--	--	--	--	--	--	--	--	--	--	--	--	--	--	--	--	--	--	--	--	--	--	--	--	--	--	--	--	--	--	--	--	--	--	--	--	--	--	--	--	--	--	--	--	--	--	--	--	--	--	--	--	--	--	--	--	--	--	--	--	--	--	--	--	--	--	--	--	--	--	--	--	--	--	--	--	--	--	--	--	--	--	--	--	--	--	--	--	--	--	--	--	--	--	--	--	--	--	--	--	--	--	--	--	--	--	--	--	--	--	--	--	--	--	--	--	--	--	--	--	--	--	--	--	--	--	--	--	--	--	--	--	--	--	--	--	--	--	--	--	--	--	--	--	--	--	--	--	--	--	--	--	--	--	--	--	--	--	--	--	--	--	--	--	--	--	--	--	--	--	--	--	--	--	--	--	--	--	--	--	--	--	--	--	--	--	--	--	--	--	--	--	--	--	--	--	--	--	--	--	--	--	--	--	--	--	--	--	--	--	--	--	--	--	--	--	--	--	--	--	--	--	--	--	--	--	--	--	--	--	--	--	--	--	--	--	--	--	--	--	--	--	--	--	--	--	--	--	--	--	--	--	--	--	--	--	--	--	--	--	--	--	--	--	--	--	--	--	--	--	--	--	--	--	--	--	--	--	--	--	--	--	--	--	--	--	--	--	--	--	--	--	--	--	--	--	--	--	--	--	--	--	--	--	--	--	--	--	--	--	--	--	--	--	--	--	--	--	--	--	--	--	--	--	--	--	--	--	--	--	--	--	--	--	--	--	--	--	--	--	--	--	--	--	--	--	--	--	--	--	--	--	--	--	--	--	--	--	--	--	--	--	--	--	--	--	--	--	--	--	--	--	--	--	--	--	--	--	--	--	--	--	--	--	--	--	--	--	--	--	--	--	--	--	--	--	--	--	--	--	--	--	--	--	--	--	--	--	--	--	--	--	--	--	--	--	--	--	--	--	--	--	--	--	--	--	--	--	--	--	--	--	--	--	--	--	--	--	--	--	--	--	--	--	--	--	--	--	--	--	--	--	--	--	--	--	--	--	--	--	--	--	--	--	--	--	--	--	--	--	--	--	--	--	--	--	--	--	--	--	--	--	--	--	--	--	--	--	--	--	--	--	--	--	--	--	--	--	--	--	--	--	--	--	--	--	--	--	--	--	--	--	--	--	--	--	--	--	--	--	--	--	--	--	--	--	--	--	--	--	--	--	--	--	--	--	--	--	--	--	--	--	--	--	--	--	--	--	--	--	--	--	--	--	--	--	--	--	--	--	--	--	--	--	--	--	--	--	--	--	--	--	--	--	--	--	--	--	--	--	--	--	--	--	--	--	--	--	--	--	--	--	--	--	--	--	--	--	--	--	--	--	--	--	--	--	--	--	--	--	--	--	--	--	--	--	--	--	--	--	--	--	--	--	--	--	--	--	--	--	--	--	--	--	--	--	--	--	--	--	--	--	--	--	--	--	--	--	--	--	--	--	--	--	--	--	--	--	--	--	--	--	--	--	--	--	--	--	--	--	--	--	--	--	--	--	--	--	--	--	--	--	--	--	--	--	--	--	--	--	--	--	--	--	--	--	--	--	--	--	--	--	--	--	--	--	--	--	--	--	--	--	--	--	--	--	--	--	--	--	--	--	--	--	--	--	--	--	--	--	--	--	--	--	--	--	--	--	--	--	--	--	--	--	--	--	--	--	--	--	--	--	--	--	--	--	--	--	--	--	--	--	--	--	--	--	--	--	--	--	--	--	--	--	--	--	--	--	--	--	--	--	--	--	--	--	--	--	--	--	--	--	--	--	--	--	--	--	--	--	--	--	--	--	--	--	--	--	--	--	--	--	--	--	--	--	--	--	--	--	--	--	--	--	--	--	--	--	--	--	--	--	--	--	--	--	--	--	--	--	--	--	--	--	--	--	--	--	--	--	--	--	--	--	--	--	--	--	--	--	--	--	--	--	--	--	--	--	--	--	--	--	--	--	--	--	--	--	--	--	--	--	--	--	--	--	--	--	--	--	--	--	--	--	--	--	--	--	--	--	--	--	--	--	--	--	--	--	--	--	--	--	--	--	--	--	--	--	--	--	--	--	--	--	--	--	--	--	--	--	--	--	--	--	--	--	--	--	--	--	--	--	--	--	--	--	--	--	--	--	--	--	--	--	--	--	--	--	--	--	--	--	--	--	--	--	--	--	--	--	--	--	--	--	--	--	--	--	--	--	--	--	--	--	--	--	--	--	--	--	--	--	--	--	--	--	--	--	--	--	--	--	--	--	--	--	--	--	--	--	--	--	--	--	--	--	--	--	--	--	--	--	--	--	--	--	--	--	--	--	--	--	--	--	--	--	--	--	--	--	--	--	--	--	--	--	--	--	--	--	--	--	--	--	--	--	--	--	--	--	--	--	--	--	--	--	--	--	--	--	--	--	--	--	--	--	--	--	--	--	--	--	--	--	--	--	--	--	--	--	--	--	--	--	--	--	--	--	--	--	--	--	--	--	--	--	--	--	--	--	--	--	--	--	--	--	--	--	--	--	--	--	--	--	--	--	--	--	--	--	--	--	--	--	--	--	--	--	--	--	--	--	--	--	--	--	--	--	--	--	--	--	--	--	--	--	--	--	--	--	--	--	--	--	--	--	--	--	--	--	--	--	--	--	--	--	--	--	--	--	--	--	--	--	--	--	--	--	--	--	--	--	--	--	--	--	--	--	--	--	--	--	--	--	--	--	--	--	--	--	--	--	--	--	--	--	--	--	--	--	--	--	--	--	--	--	--	--	--	--	--	--	--	--	--	--	--	--	--	--	--	--	--	--	--	--

	RIMANEGGIAMENTO PIETrame	mq	5.75
	SCAVO A SEZIONE OBBLIGATA	mq	0.44
	SCAVO DI SBANCAMENTO	mq	0.94
	RIPORTO	mq	25.56
	IDROSEMINA	mt	13.85
	SEMINAGIONE	mt	4.86

C04.094.005	m	12.46
C04.094.025	m	9.75

SEZIONE  
**05**

Q.T. = QUOTE TERRENO  
D.P.T. = DISTANZE PARZIALI TERRENO  
Q.P. = QUOTE DI PROGETTO  
D.P.A.P. = DISTANZE PARZIALI DI PROGETTO  
D.PR.P. = DISTANZE PROGRESSIVE DI PROGETTO

PROGRESSIVE DIAFRAMMA
DIST.PROGR. : mt 381.40
DIST.PREC. : mt 80.10
DIST.SUCC. : mt 75.60



Agenzia Interregionale per il fiume Po

Ufficio Operativo di Rovigo

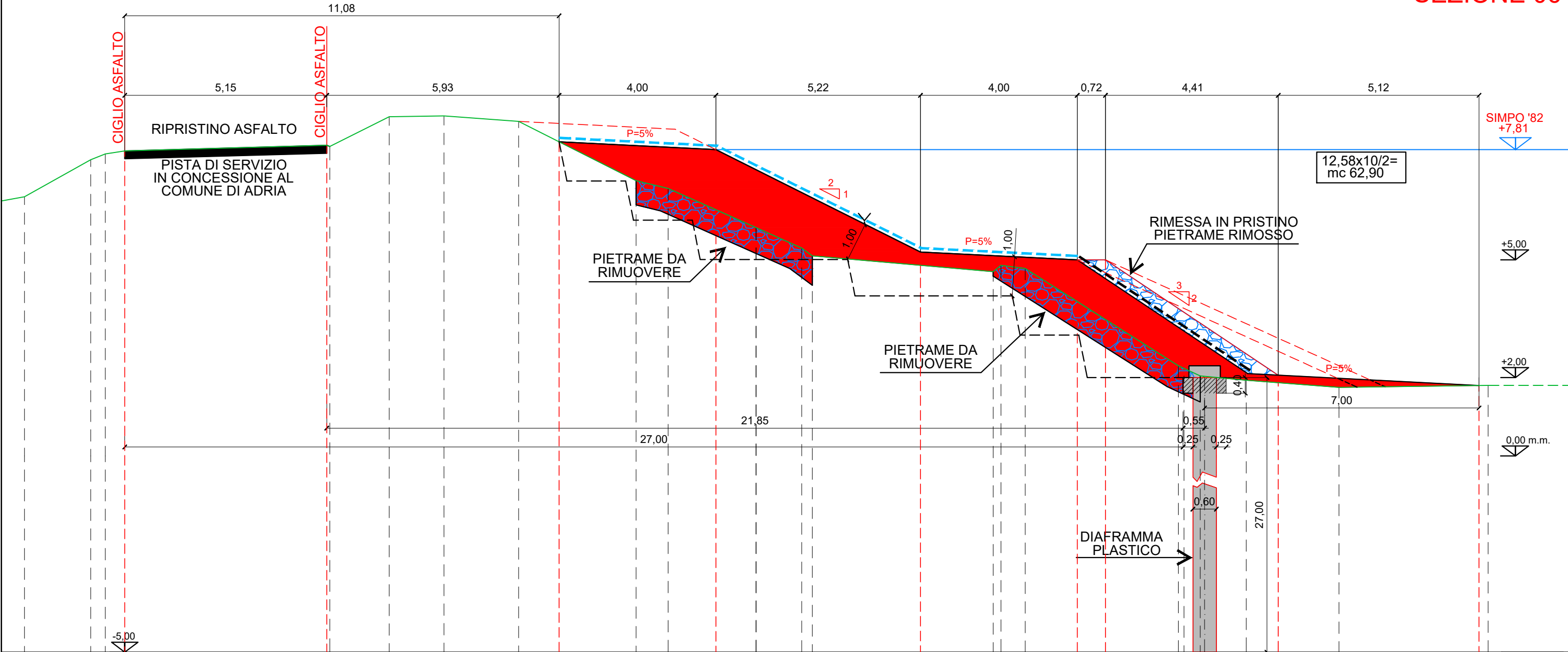
Corso del Popolo 129 - 45100 Rovigo Tel. 0425203111  
www.agenziapo.itufficio-ro@agenziapo.it

OGGETTO	ARGINE SINISTRO FIUME PO DI VENEZIA ABITATO DI MAZZORNO SINISTRO LAVORI DI SISTEMAZIONE ARGINALE 1° STRALCIO
UBICAZIONE	Via _____ Località MAZZORNO SX Comune ADRIA Stanti 512-518
TAVOLA	SEZIONE 05

SCALA	1:100
TAVOLA	7.6



SEZIONE 06



	6.61					7.92	7.89	8.65	8.67	8.53		7.02	6.82		5.82	5.30	5.10			4.70	4.66	4.78			2.30	2.04	1.93		1.75		1.80	Q.T.
14	1.69	0.37	0.50		5.15	0.66	1.52	1.40	1.91	3.00	0.82	2.24	1.17	0.27	4.81	0.20	0.62	3.91	0.56	1.17	2.37	3.80										D.P.T.
		7.78				7.92				8.01			7.81		5.20			5.00	5.00			2.06								1.80	Q.P.	
				5.15				5.93			4.00		5.22		4.00	0.72		4.41			5.12										D.P.A.P.	
	0.00				5.15				11.08			15.08		20.37		24.30	25.02				29.43								34.55		D.PR.P.	

RIMANEGGIAMENTO PIETrame

SCAVO A SEZIONE OBBLIGATA

SCAVO DI SBANCAMENTO

RIPORTO

IDROSEMINA

SEMINAGIONE

mq 6.29

mq 0.44

mq 0.01

mq 21.90

mt 13.85

mt 5.23

C04.094.005 m 13.00

C04.094.025 m 11.03

SEZIONE

06

Q.T. = QUOTE TERRENO

D.P.T. = DISTANZE PARZIALI TERRENO

Q.P. = QUOTE DI PROGETTO

D.P.A.P. = DISTANZE PARZIALI DI PROGETTO

D.PR.P. = DISTANZE PROGRESSIVE DI PROGETTO

PROGRESSIVE DIAFRAMMA

DIST.PROGR.: mt 457.00

DIST.PREC.: mt 75.60

DIST.SUCC.: mt 48.20

**AIPO**

Agenzia Interregionale per il fiume Po

Ufficio Operativo di Rovigo

Corso del Popolo 129 - 45100 Rovigo Tel. 0425203111

www.agenziapo.itufficio-ro@agenziapo.it

OGGETTO

ARGINE SINISTRO FIUME PO DI VENEZIA ABITATO DI MAZZORNO SINISTRO LAVORI DI SISTEMAZIONE ARGINALE 1° STRALCIO

UBICAZIONE

Via

Località

Comune

Stanti

MAZZORNO SX

ADRIA

512-518

TAVOLA : SEZIONE 06

SCALA

1:100

TAVOLA

7.6



Finanziato  
dall'Unione europea  
NextGenerationEU



REGIONE DEL VENETO



PROTEZIONE CIVILE  
Presidenza del Consiglio dei Ministri  
Dipartimento della Protezione Civile

## Piano Nazionale di Ripresa e Resilienza

### Missione 2 - Componente 4 - Sub-investimento 2.1b



Agenzia Interregionale per il fiume Po

## Agenzia Interregionale per il Fiume Po



### ARGINE SINISTRO FIUME PO DI VENEZIA ABITATO DI MAZZORNO SINISTRO

### LAVORI DI SISTEMAZIONE ARGINALE - 1° STRALCIO

CUP B68H22000340006

PROGETTO ESECUTIVO

ELABORATO:

7.7

PLANIMETRIA AREA DI CAVA  
E SEZIONE TRASVERSALE

RO-E-1439

Perizia n° 1605

in data 16/08/2023

**Progettista Coordinatore**

Dott. Geol. Pierpaolo Erbacci

Collaboratore progettista

Geom. Samuele Bergamaschi

Collaboratore progettista

Geom. Riccardo Bauce

Collaboratore progettista

Dott. Alberto Gobbi

Collaboratore progettista

Geom. Paolo Pellegrino

Collaboratore progettista

Dott. Ing. Antonio Picardi

Collaboratore progettista

Geom. Paolo Ronconi

Collaboratore progettista

Dott. Arch. Andrea Spinardi

**Responsabile Unico del Procedimento**

Dott. Ing. Ettore Alberani

REV.

DESCRIZIONE

DATA



